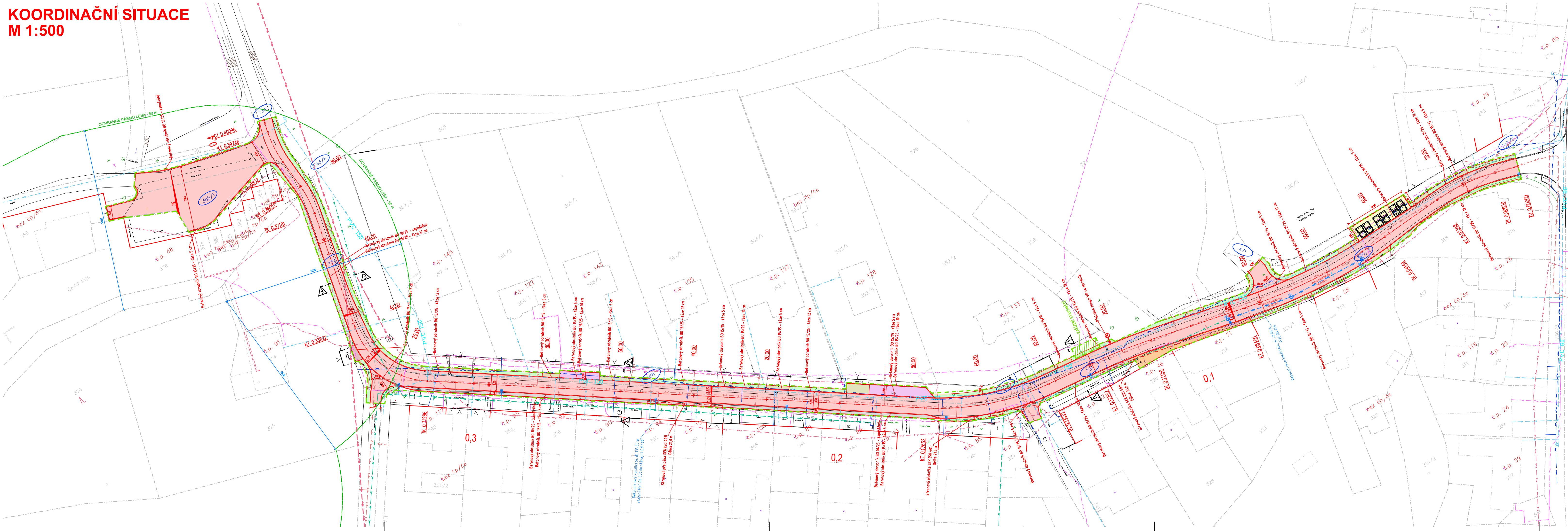


# KOORDINAČNÍ SITUACE M 1:500



**LEGENDA INŽENÝRSKÝCH SÍTÍ:**

stav	návrh	
		KANALIZACE SPLAŠKOVÁ
		KANALIZACE DEŠŤOVÁ
		KANALIZACE DEŠŤOVÁ – REKONSTRUKCE (VTAŽENÍ DN 300 DO DN 400)
		VODOVOD
		PLYNOVOD
		DISTRIB. ROZVOD NN–VZDUŠNÝ
		DISTRIB. ROZVOD NN–ZEMNÍ
		DISTRIB. ROZVOD VN–VZDUŠNÝ
		DISTRIB. ROZVOD VN–ZEMNÍ
		ROZVOD VO–ZEMNÍ
		SDĚLOVACÍ KABELY
		HRANICE PARCEL–DLE KN
		STRANOVÁ PŘELOŽKA SEK–spol. CETIN a.s.
		OBVOD STAVENIŠTĚ

**LEGENDA OBJEKTŮ:**

stav	návrh	
		RODINNÉ DOMY
		STROMY

**LEGENDA PLOCH:**

stav	návrh	
		KOMUNIKACE – ŽIVIČNÝ POVRCH
		PARKOVACÍ STÁNÍ – BETONOVÁ DLAŽBA tl. 80 mm
		KOMUNIKACE – ŽULOVÉ KOSTKY
		KONTEJNEROVÉ STÁNÍ, CHODNÍK – BETONOVÁ DLAŽBA tl. 60 mm
		VJEZDY, ODSTAVNÉ PLOCHY – BETONOVÁ DLAŽBA tl. 80 mm
		KOMUNIKACE – PŘEFŘEZOVÁNÍ
		PLOCHA PŘEDLÁŽDĚNÍ, ŠŤERKOVÁ ÚPRAVA – MÍSTA STÁVAJÍCÍCH VJEZDŮ
		BETONOVÝ OBRUBNÍK B0 15/25
		BETONOVÝ OBRUBNÍK B0 10/25
		BETONOVÝ OBRUBNÍK B0 15/15

SOUŘADNICOVÝ SYSTÉM: JTSK  
 VÝŠKOVÝ SYSTÉM: Balt p.v.  
 POLOHA STÁVAJÍCÍCH INŽENÝRSKÝCH SÍTÍ JE INFORMATIVNÍ

VYPRACOVAL:	ZODP.PROJEKT	KRESLIL:	VED.PROJEKCE	NELL PROJEKT s. r. o. Zarámčí 428 760 01 Zlín
Ing. Aleš Trněný	Ing. Karel Kuchař	Ing. Aleš Trněný	Zuzana Kuchařová	
KRAJ: OLOMOUCKÝ	KAT. ÚZEMÍ: ČECHY		FORMÁT	5x4
STAVEBNÍK: OBEC ČECHY			DATUM	7/2021
AKCE:			STUPEŇ	DUSP, PDPS
REKONSTRUKCE MK A VÝSTAVBA PARKOVACÍCH MÍST KE MLÝNU V OBCI ČECHY			ZAKÁZK. ČÍSLO	-/2021
OBSAH:	KOORDINAČNÍ SITUACE		MĚŘÍTKO:	ČÍSLO VÝKRESU
			1:500	C.3.

